

Guida identificativa alle specie aliene invasive di interesse unionale

Specie trattate:

Procyon lotor (pag. 2)

Nyctereutes procyonoides (pag. 5)

- Specie simili (pag. 8)

Procyon lotor

Procione, Orsetto lavatore

Sinonimi

Lotor vulgaris, *Procyon annulatus*, *Ursus lotor*.

ID specie

Regno: Metazoa

Phylum: Chordata

Classe: Mammalia

Ordine: Carnivora

Famiglia: Procyonidae

Genere: *Procyon*

Specie: *Procyon lotor*

(Linnaeus, 1758)

Descrizione generale:

Il procione è un carnivoro di medie dimensioni con il busto tozzo e arti corti. È facilmente riconoscibile dalla colorazione del mantello brizzolato che varia dal grigiastro al nerastro, con la tipica maschera marrone-nero e la coda ad anelli (4-7 anelli marrone-nero intervallati da pelo di colore più chiaro e punta scura). La maschera facciale “da bandito” è di colore marrone-nero, delimitata da peli biancastri e si estende di poco sopra gli occhi fino alla base del muso e si allarga lungo le guance. La maschera solitamente è divisa a metà da una striscia marrone. La porzione anteriore delle orecchie è bianca, mentre la parte posteriore è di colore nero dalla base fino alla metà delle orecchie. La fronte e la punta del naso sono grigiastre o rosso bruno. Il pelo di giarra sul dorso e sulle spalle è prevalentemente rosso bruno. Tuttavia può essere anche nero, arancione o color cannella, in base alla distribuzione geografica. Il ventre è più chiaro, solitamente grigiastro o marrone chiaro. Sono possibili variazioni nella colorazione del mantello e sono stati documentati casi di albinismo. Il procione è plantigrado pentadattilo senza membrana tra le dita e con peli corti sui piedi. Ciascun dito presenta un artiglio affilato, curvo e non retrattile. I piedi anteriori presentano dita allungate; i piedi posteriori, al contrario, presentano dita più corte e una pianta più allungata. La colonna vertebrale è curvata posteriormente, ciò determina l'aspetto tondeggiante simile a un orso.



CC BY-SA 3.0,
<https://commons.wikimedia.org/w/index.php?curid=217891>

Dimensioni:

Lunghezza totale 63-95 cm (maschi) e 60-91 cm (femmine). Lunghezza della coda 20-41 cm (maschi) e 19-34 cm (femmine). Lunghezza piede posteriore 10-14 cm (maschi) e 8-13 cm (femmine). Peso 4-9 kg.

Caratteristiche distintive

Maschera facciale: caratteristica maschera "da bandito" di colore marrone-nero delimitata da peli biancastri.

Colonna vertebrale: curvata posteriormente, determina l'aspetto tondeggiante simile a un orso.

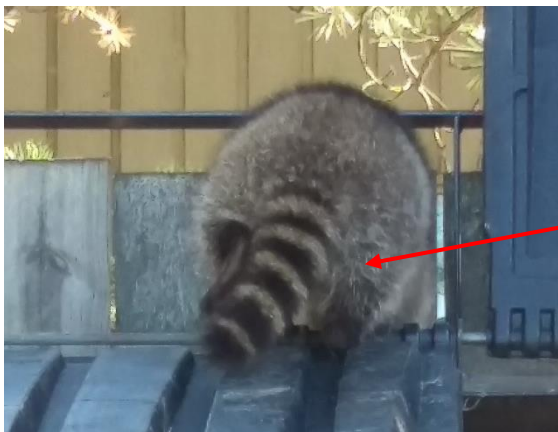
Mantello: brizzolato dal grigiastro al nerastro.

Coda: caratterizzata da 4 a 7 anelli marrone-nero intervallati da pelo di colore più chiaro e punta scura.



Piedi anteriori: dita allungate con artigli non retrattili.

Piedi posteriori: pianta più allungata e dita più corte con artigli non retrattili.



Dettaglio della coda con anelli neri intervallati da pelo grigiastro e punta nera.

Specie simili

Vedi pagina 8.

Nomi comuni

BG	mieshta mechka
HR	rakun
CS	-
DA	vaskebjørn
NL	wasbeer
EN	common raccoon, northern raccoon
ET	-
FI	pesukarhu
FR	raton laveur
DE	waschbär
EL	rakoun
HU	mosómedve

GA	-
IT	procione
LV	jenots
LT	meškėnas
MT	-
PL	szop pracz
PT	guaxinim
RO	raton
SK	medvedík čistotný
SL	rakun
ES	mapache
SV	tvättbjörn

Bibliografia

CABI – Invasive Species Compendium. Contributors: Copp e Godard.
<https://www.cabi.org/isc/datasheet/67856>

Lotze J-H, Anderson S, 1979. *Procyon lotor*. In: Mammalian Species, 119 1-8.
<https://doi.org/10.2307/3503959>

Timm, R., Cuarón, A.D., Reid, F., Helgen, K. & González-Maya, J.F. 2016. *Procyon lotor*. The IUCN Red List of Threatened Species 2016: e.T41686A45216638.
<https://dx.doi.org/10.2305/IUCN.UK.2016-1.RLTS.T41686A45216638.en>.

Procyon lotor e *Nyctereutes procyonoides* – Specie simili

Procione – *Procyon lotor*

Grandezza simile al tasso nella lunghezza del corpo (circa 55-90 cm). Al contrario, rispetto al tasso la coda del procione è più lunga (20-40 cm).



Cane procione - *Nyctereutes procyonoides*

Il cane procione assomiglia alla volpe, ma è molto più allungato con gambe corte; orecchie e coda meno visibili. Minori dimensioni corporee (50-70 cm) rispetto al procione e al tasso. La coda può arrivare a superare i 20 cm, come nel procione e nel tasso.



Tasso - *Meles meles*

Dimensioni del corpo simili al procione, ma coda più corta (11-20 cm circa). Più robusto del cane procione e con gambe e coda più corte.



Meles meles

Di Christof Bobzin (Donkey shot) - Opera propria, CC BY 3.0,
<https://commons.wikimedia.org/w/index.php?curid=14761302>

Volpe – *Vulpes vulpes*

Dimensioni del corpo da 46 a 68 cm circa. Coda più lunga rispetto al cane procione (30-55 cm circa).

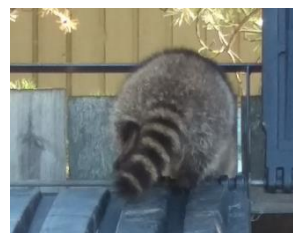


Di Airwolfhound from Hertfordshire, UK - Fox - British Wildlife Centre, CC BY-SA 2.0,
<https://commons.wikimedia.org/w/index.php?curid=40155127>

Coda

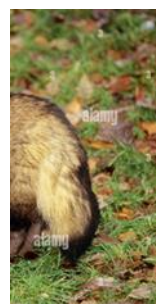
Procione – *Procyon lotor*

Da 4 a 7 anelli marrone-nero intervallati da pelo di colore più chiaro e punta scura.



Cane procione - *Nyctereutes procyonoides*

Banda longitudinale nera e punta nera.



Tasso - *Meles meles*

Coda dello stesso colore brizzolato grigio del dorso.



Volpe – *Vulpes vulpes*

Coda dello stesso colore del dorso, con punta bianca.



Tracce

Procione – *Procyon lotor*

Come il tasso ha 5 dita per ogni piede. Il piede posteriore è più allungato dell'anteriore. Il piede anteriore è di 4-8 cm lunghezza e 4-7 cm di larghezza. Il piede posteriore (8-14 cm circa) ha lunghezza simile al cane procione. Mentre la larghezza è di 4-8 cm circa.



Cane procione - *Nyctereutes procyonoides*

Piccole e più arrotondate rispetto alla volpe. Come la volpe presenta impronte con il segno delle unghie sempre visibile. Quattro dita per ogni piede. Il piede posteriore può avere lunghezza simile al procione (10-12 cm circa). Il piede anteriore misura 4-5 cm di lunghezza e 5-6 cm di larghezza. Il piede posteriore ha dimensioni leggermente più piccole.



Tasso - *Meles meles*

Come il procione ha 5 dita per ogni piede. Sono evidenti i segni delle unghie. Impronta dei cuscinetti digitali e larghi cuscinetti plantari ben visibili. Le dimensioni del piede sono all'incirca 4.5 cm di lunghezza e 3.5 cm di larghezza.

Right Front



Left Front



Approximate size: 35mm (w) x 45mm (h)

Right Rear



Left Rear



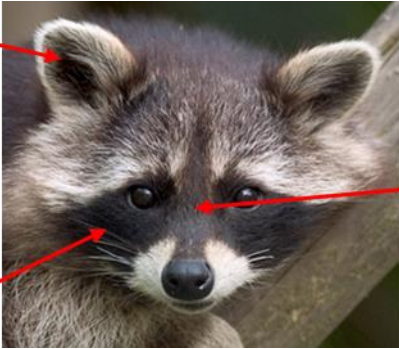
Volpe – *Vulpes vulpes*

Simili alle impronte del cane procione ma più allungate e di forma ovale. Evidente il segno delle unghie, dei cuscinetti digitali (a forma ovale) e di quello plantare (a forma di triangolo isoscele). Cuscinetti digitali mediani più avanzati di quelli esterni. Quattro dita per ogni piede. Lunghezza piede posteriore 12-17 cm circa.



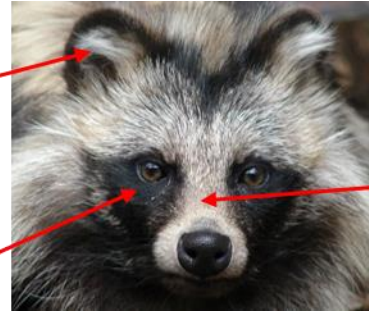
Maschera facciale

Procione
Procyon lotor



La maschera facciale “da bandito” di colore marrone-nero, delimitata da peli biancastri. Si estende di poco sopra gli occhi fino alla base del muso e si allarga lungo le guance. Banda marrone centrale che si estende dal muso fino alla fronte. La porzione anteriore delle orecchie bianca, con interno scuro.

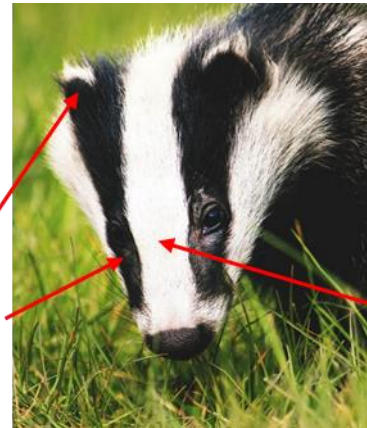
Cane procione
Nyctereutes procyonoides



La maschera facciale nera che copre gli occhi e si estende ai lati del muso. Una larga banda bianca si estende dalla punta del muso fino a sopra gli occhi e alle orecchie. Le orecchie sono piccole, contornate di nero e bianche all'interno.

Tasso
Meles meles

Bande nere si estendono dal naso, agli occhi e fino alle orecchie. Separate da una banda bianca centrale. Orecchie piccole, nella parte anteriore interna di colore nero e contornate di pelo bianco sulle punte.



Bibliografia

FACE. (2014). Best practices guidelines for trapping of mammals in Europe. *Nyctereutes procyonoides* 2013/2014.

FACE. (2014). Best practices guidelines for trapping of mammals in Europe. *Vulpes vulpes* 2013/2014.

Lotze J-H, Anderson S, 1979. *Procyon lotor*. In: Mammalian Species, 119 1-8.
<https://doi.org/10.2307/3503959>

Ward O G, Wurster-Hill D H, 1990. *Nyctereutes procyonoides*. Mammalian Species. 358, 1-5.
<https://doi.org/10.2307/3504213>

Toschi A (1965). Fauna d'Italia, vol VII, Mammalia - Lagomorpha, Rodentia, Carnivora, Ungulata, Cetacea. Eds: Calderini. 648 pp.