



STOP VESPA ASIATICA



POLITECNICO DI TORINO



Vespa velutina: come identificarla

Vespe e calabroni presenti in Italia e confondibili con *Vespa velutina*.



Vespa crabro



Vespa orientalis



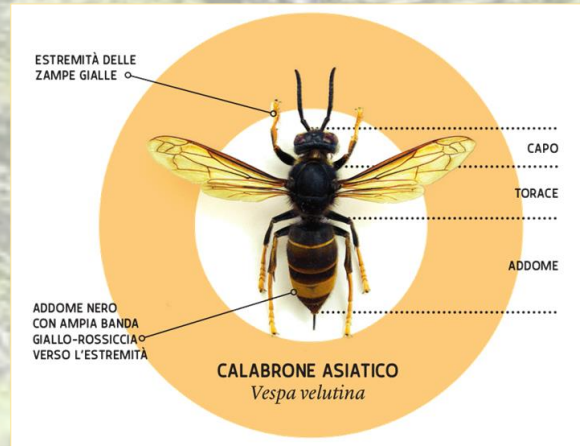
Vespaula spp.



Dolichovespula spp.



Polistes spp.



...senza confonderla



Xylocopa spp.



Uroceros gigas



Megascolia spp.

Anche i nidi si distinguono per morfologia e ubicazione

Vespa velutina: nido in primavera di pochi cm di diametro; in estate può raggiungere 80 cm. Costruito solitamente in alto, sulle chiome di alberi o su edifici. Nei nidi grandi il foro d'accesso è laterale, a differenza che in tutte le altre specie.

Vespa crabro: nido, in primavera di pochi cm, che raggiunge poi grandi dimensioni in estate, collocato di solito in cavità di tronchi o luoghi riparati di edifici. Foro d'accesso nella parte inferiore, centrale.

Vespa orientalis: nido di solito in cavità scavate nel terreno.

Vespaula spp.: 30-35 cm di diametro, in cavità, spesso sotterranee.

Dolichovespula spp.: 30-35 cm di diametro, solitamente appeso ad alberi e arbusti. Foro d'accesso nella parte inferiore, di lato.

Polistes spp.: 1 solo favo, 10-15 cm, senza involucro protettivo.



Vespa velutina



Vespa crabro



Polistes spp.



Dolichovespula spp.